



NB-IRDT

New Brunswick Institute for
Research, Data and Training



IRDF-NB

Institut de recherche, de données et
de formation du Nouveau-Brunswick

Supporting evidence-informed policy: the New Brunswick experience

Soutenir une politique fondée sur des données probantes: l'expérience du Nouveau-Brunswick

Government of Canada Data Conference: Driving Data Value and Insights for All Canadians | Recours aux données pour étayer les décisions du gouvernement du Nouveau-Brunswick

Feb 23, 2022 | le 23 février 2022

Dr. Ted McDonald

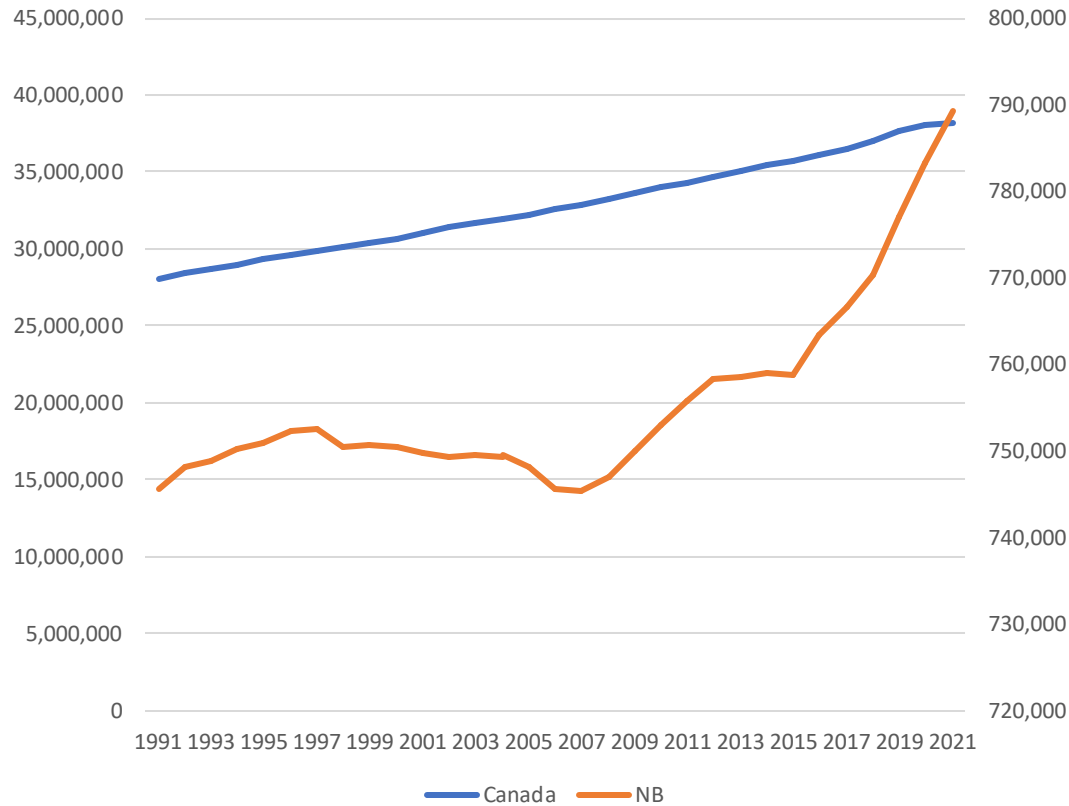
Professor & Director, NB-IRDT | Professeur et Directeur, IRDF-NB
University of New Brunswick | Université du Nouveau-Brunswick



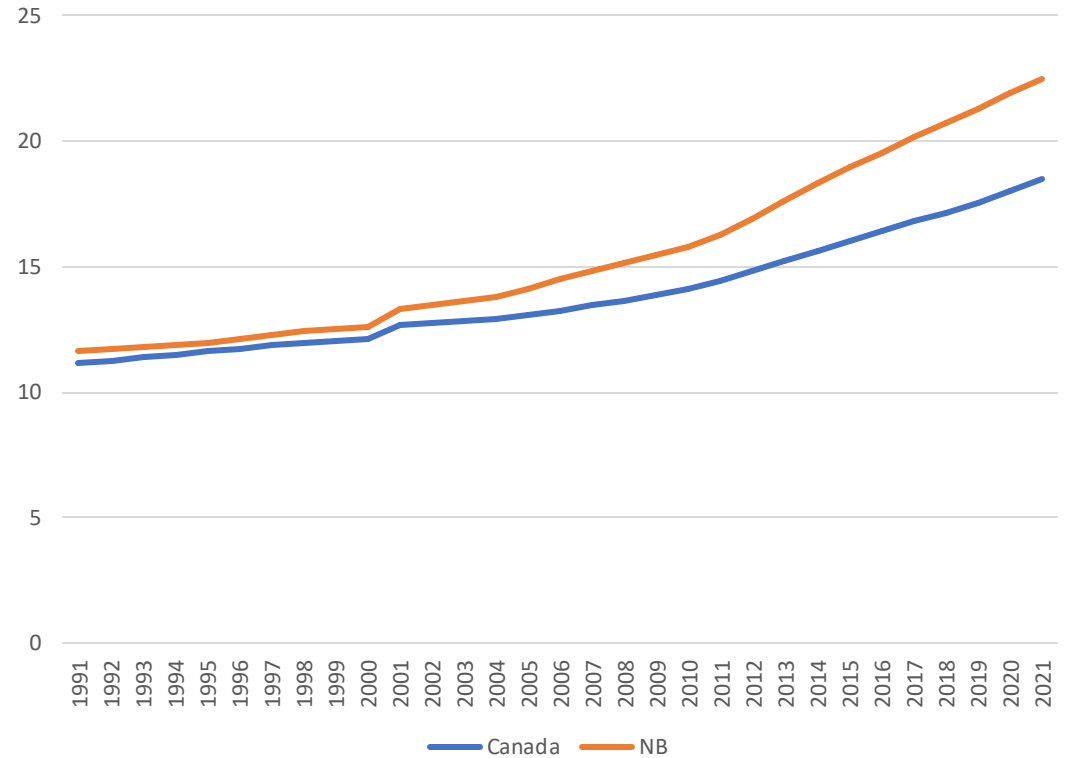
Population and Age 65+

Population et personnes âgées de 65 ans et plus

Population



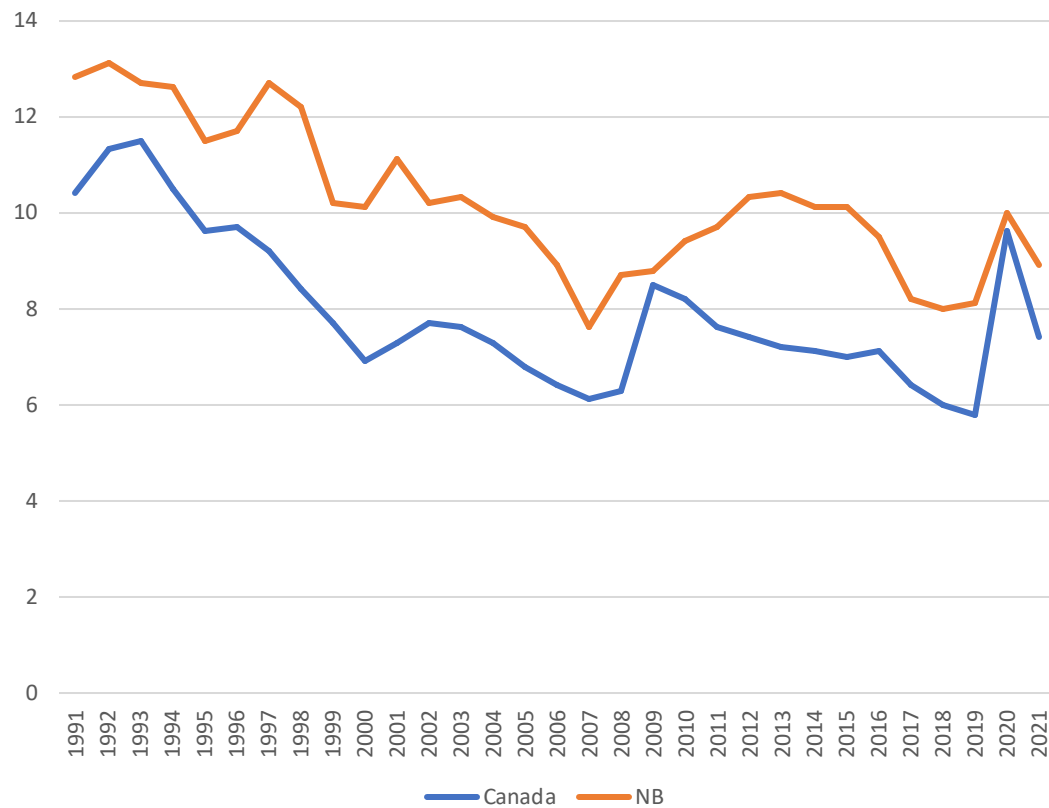
Percent of population aged 65+ | Pourcentage de la population âgée de plus de 65 ans



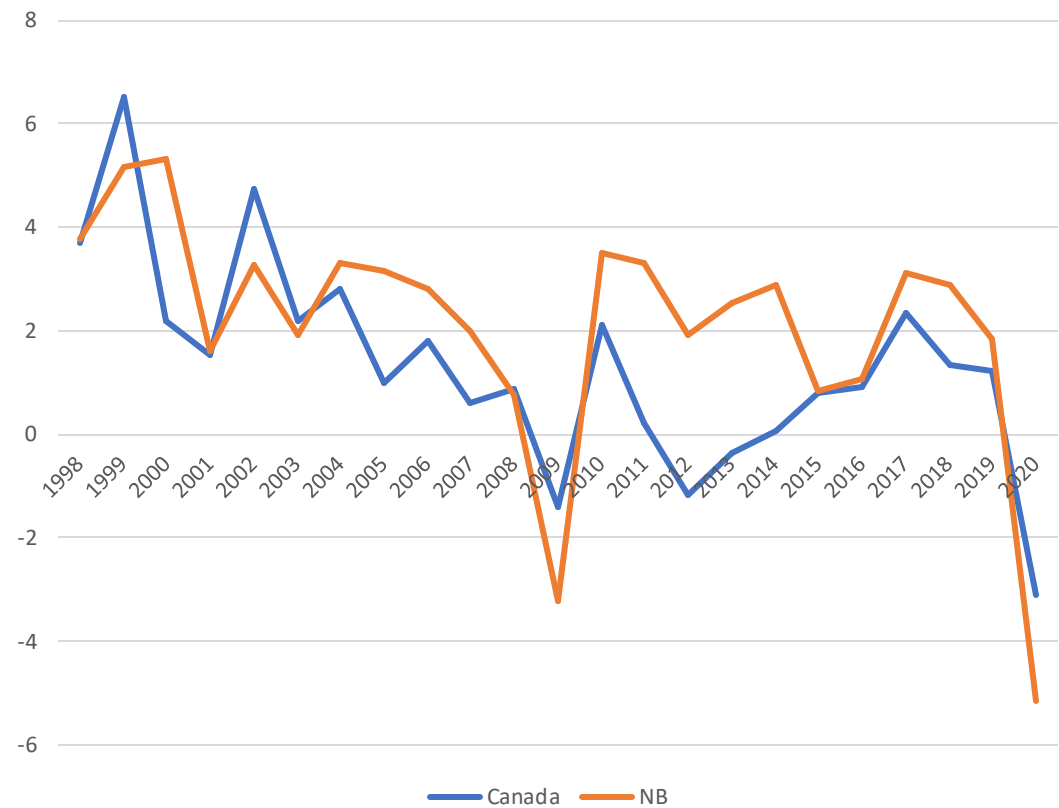
Unemployment Rate and GDP Growth

Taux de chômage et croissance du PIB

Unemployment Rate | Taux de chômage



GDP growth | Croissance du PIB



Barriers to Evidence Informed Decision-Making

- Data are in silos, within and across departments and agencies
- Policies are developed and implemented at the department level but can have much broader impacts
- Examples: prenatal care for at-risk pregnant women, subsidizing quality early childcare, expansion of retail alcohol sales

Obstacles à la prise de décision fondée sur des données probantes

- Les données sont cloisonnées, tant dans les ministères et les organismes que d'un ministère ou organisme à l'autre.
- Les politiques sont élaborées et mises en œuvre à l'échelle ministérielle, mais peuvent avoir des répercussions beaucoup plus vastes.
- Exemples : soins prénataux pour les femmes enceintes à risque, subvention pour les services de garderie de qualité, développement de la vente d'alcool au détail.

Accessing Data on NB Residents

NB-RDC

Census files, surveys, immigration records, tax records, cancer registry, post-secondary education, apprenticeships, hospital records, business data

NB-IRDT

Hospital and physician billing, cancer registry, clinical data, K-12 and post-secondary education, social assistance, occupational health and safety, immigration records

Accès aux données sur les résidents du N.-B.

Centre de données de recherche du Nouveau-Brunswick (CDRNB)

Fichiers de recensement, sondages, documents d'immigration, dossiers d'impôts, registre du cancer, éducation postsecondaire, stages, dossiers d'hospitalisation, données commerciales

Institut de la recherche, des données et de la formation du Nouveau-Brunswick (IRDF-NB)

Facturation des hôpitaux et des médecins, registre du cancer, données cliniques, études de la maternelle à la douzième année et études postsecondaires, aide sociale, santé et sécurité au travail, documents d'immigration

NB Department of Postsecondary Education, Training and Labour (PETL) Research Agreement

- Five-year funding cycle: 100k operational, 20k RDC partnership, 250k research
- Governance board sets priorities and reviews reports
- NB-IRDT research incorporated into policy planning cycle

Entente de recherche du ministère de l'Éducation postsecondaire, de la Formation et du Travail (EPFT) du Nouveau-Brunswick

- Cycle de financement sur cinq ans : 100 000 \$ pour le fonctionnement, 20 000 \$ pour le partenariat avec le CDR, 250 000 \$ pour la recherche
- Le conseil de direction fixe les priorités et examine les rapports
- Intégration de la recherche de l'IRDF-NB au cycle de planification des politiques

PETL priorities

- Immigrant mobility and earnings
- Atlantic immigration pilot evaluation
- Population growth
- Transitions to postsecondary education
- Retention of graduates, including nurses and teachers
- Impact of experiential learning programs
- Economic and social return of libraries

Priorités d'EPFT

- Mobilité et revenus des immigrants
- Évaluation du projet pilote d'immigration en Atlantique
- Croissance de la population
- Transitions vers les études postsecondaires
- Maintien en poste des finissants, notamment des infirmières et des enseignants
- Incidence des programmes d'apprentissage par l'expérience
- Retour économique et social des bibliothèques

Atlantic Student Tracking System

- Funded by the Council of Atlantic Ministers of Education and Training
- Links K-12 education data from Atlantic provinces to Statistics Canada's postsecondary information system and income tax records
- Tracking experiences of Atlantic High School students – postsecondary study, employment and unemployment, mobility – anywhere in Canada

Système de suivi des élèves du Canada atlantique

- Financé par le Conseil atlantique des ministres de l'Éducation et de la Formation
- Associe les données sur les études de la maternelle à la 12^e année des provinces de l'Atlantique au système d'information sur les études postsecondaires de Statistique Canada et aux dossiers d'impôt sur le revenu
- Suivi des expériences des élèves du secondaire de l'Atlantique – études postsecondaires, emploi et chômage, mobilité – partout au Canada

Evaluating the impact of the NB Early Learning Centre Program

- Multi-year agreement with NB Department of Education and Early Childhood Development
- Day care subsidy for low-income families with pre-K children & higher standards for daycare providers
- Impacts on children – better education outcomes, better health and wellness
- Impacts on families – more postsecondary education, less social assistance, more and better employment

Évaluation de l'incidence du programme des Centres de la petite enfance du Nouveau-Brunswick

- Accord pluriannuel avec le ministère de l'Éducation et du Développement de la petite enfance du Nouveau-Brunswick
- Subventions pour les services de garderie pour les familles à faible revenu ayant des enfants d'âge préscolaire et normes plus rigoureuses pour les fournisseurs de services de garderie
- Incidence sur les enfants – meilleurs résultats scolaires, meilleure santé et bien-être
- Incidence sur les familles – plus d'études postsecondaires, moins d'aide sociale, des emplois plus nombreux et de meilleure qualité

Knowledge Translation and Policy Impact

- Presentations to senior leadership
- Briefing notes, policy reports and technical reports
- Website, social media, blog posts, academic papers
- Linked data analysis has informed and transformed PETL decision-making

Application des connaissances et incidence des politiques

- Présentations aux hauts fonctionnaires
- Notes d'information, rapports de politiques et rapports techniques
- Site Web, médias sociaux, articles de blogues, rapports de recherches universitaires
- L'analyse des données liées a éclairé et transformé le processus décisionnel d'EPFT

What's Next?

- Evaluation of the Federal investment in NB early childcare (~\$500m)
- Workplace wellness, mental health and COVID
- Retention of teachers, nurses and other occupations in high demand
- Indirect effects of COVID-19

Prochaines étapes?

- Évaluation de l'investissement fédéral dans les services de garderie au Nouveau-Brunswick (environ 500 millions de dollars)
- Bien-être au travail, santé mentale et COVID
- Maintien en poste des enseignants, des infirmières et d'autres professionnels pour lesquels la demande est forte
- Effets indirects de la COVID-19

Contact Details

Email: tedmcdon@unb.ca

Websites: <https://unb.ca/nbirdt>
<http://www2.unb.ca/rdc/>

Coordonnées

Courriel : tedmcdon@unb.ca

Sites Web : <https://unb.ca/nbirdt>
<http://www2.unb.ca/rdc/>